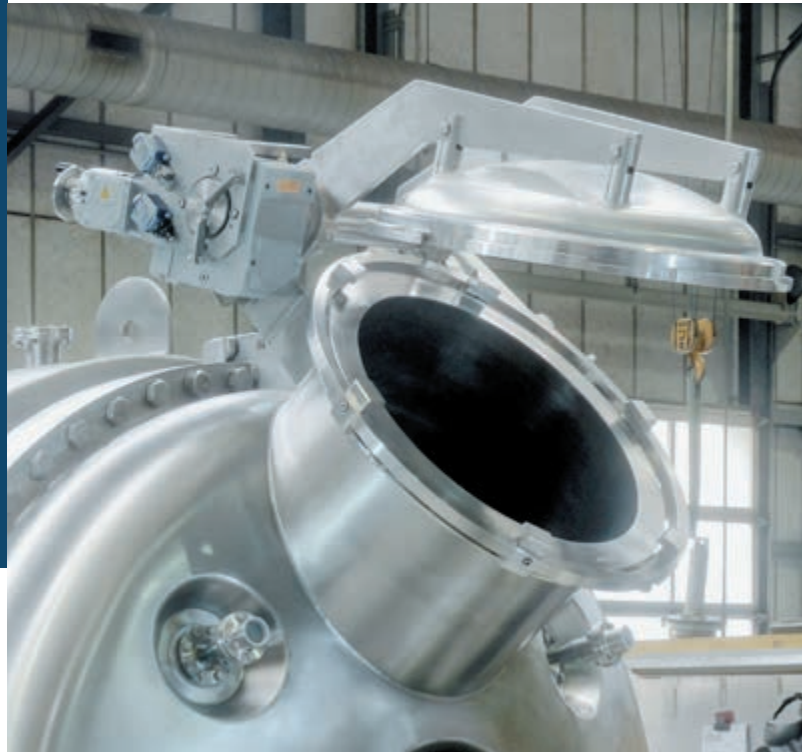


## Automatisches Mannloch

Beim automatischen Schnellverschluss-Mannloch handelt es sich um eine Befüll-Öffnung für effiziente Prozesse. Es ist hervorragend geeignet für häufige Öffnungs- und Schliessvorgänge. Aufgrund von Hitze und Feuchtigkeit ist das Einbringen von Zusatzstoffen in Apparate über fixe Rohrleitungen kritisch. Deshalb bieten automatische Befüll-Öffnungen Prozessvorteile und entlasten den Operateur von schweren und zeitintensiven Arbeiten. Mit KASAG Swiss AG wählen Sie technische Perfektion und sichern sich Ihren Vorteil auf dem Markt.



### Funktion

Eine einfache Handhabung mittels Druckknopf sowie bei der Überwachung von Deckelstellung, Verriegelung und Sicherheitskreuz bietet optimale Betriebssicherheit. Mit der frei programmierbaren Steuerung können zudem individuelle, kundenspezifische Lösungen angeboten werden.

### Technische Daten

Nennweite	500 und 600 mm
Max. Betriebsdruck	-1/3(6) bar
Max. Betriebstemperatur	150 °C
Öffnungswinkel	150°
Material	handelsübliche Inox-Stähle
Betriebssicherheit	nach UVG