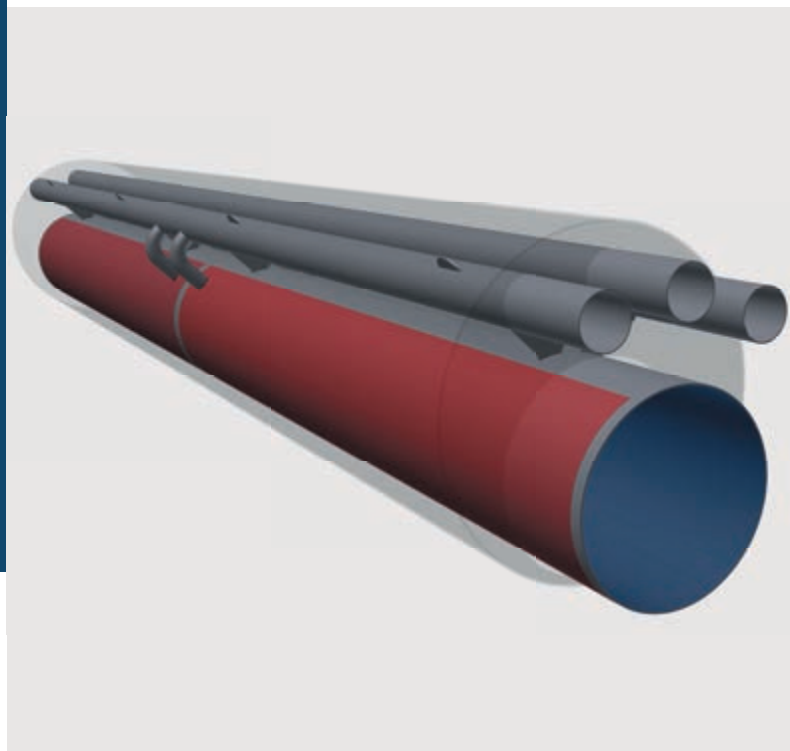


Echangeur thermique à tubes sous pression

KASAG Pressurepipe

Les eaux usées s'écoulent dans le tuyau principal et sont utilisées comme source d'énergie. Une double enveloppe spéciale permet de prélever ou d'évacuer la chaleur sur toute la circonférence du tuyau. Le tuyau principal est conçu conformément au niveau de pression selon PED (EN 13445 / AD-2000). L'échangeur thermique à tubes sous pression est adapté au remplacement des tuyaux de refoulement existants ou à l'utilisation de l'énergie pour les nouveaux tuyaux.



Données techniques

Matériau	Acier inoxydable 1.4404, 1.4571
Enveloppe	isolée, revêtement PE
Longueur de segment	2–6 mètres
Application	chauffage et refroidissement
Champ d'application	Eaux usées, eau potable, liquides de tous types chargés en particules
Installation	posé dans le sol ou installé à l'air libre

Puissance de l'échangeur de chaleur (chauffage)

Diamètre tube principal	
200 mm	1.6 kW/m
400 mm	3.2 kW/m
600 mm	4.8 kW/m
800 mm	6.3 kW/m

Hypothèse

Température source	13 °C
Température du flux	6 °C

