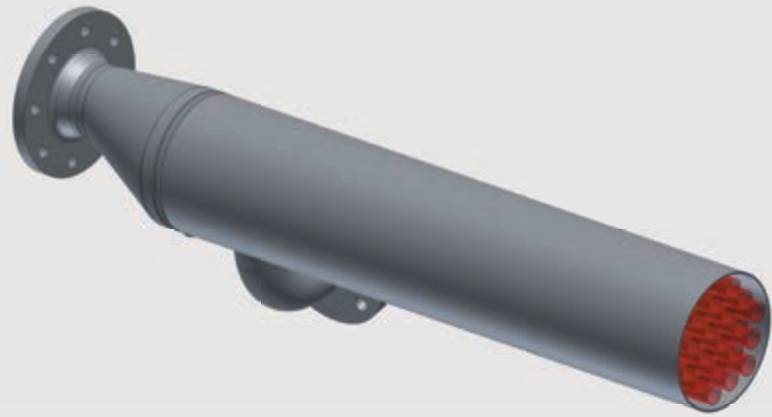


Rohrbündelwärmetauscher

KASAGBundle

Prozessflüssigkeit- oder Abwasser bzw. Brüden (mit Wasserdampf gesättigte Luft) fließen durch das Rohrbündel und werden als Energiequelle genutzt, wobei Wärme entzogen oder abgeführt wird. Der Zwischenkreislauf verläuft durch den Mantelbereich. Zur Leistungsoptimierung und bei hohen Feststofffrachten im Wasser bzw. ölhaltiger Abluft werden Spezialrohre anstelle herkömmlicher Rohre oder eine Reinigungsautomatik eingesetzt. Der Rohrbündelwärmetauscher eignet sich für die Energienutzung aus Wasser, Abwasser und Grauwasser mit geringer Feststofffracht sowie Brüde, vorab in Industriebetrieben, Gebäuden Kläranlagen und Oberflächengewässern.



Technische Daten

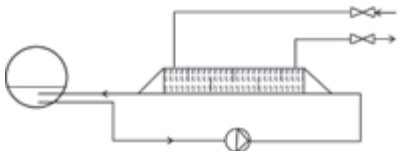
Material	Edelstahl 1.4307, 1.4404, 1.4571
Rohrlänge	3 oder 6 Meter
Applikation	geeignet für Heizen und Kühlen
Einsatzgebiet	Abwasser (Industrie und Kommunen), feststoffhaltige Flüssigkeiten aller Art
Installationsort	innen oder aussen

Wärmetauscherleistung

k-Werte	600–1500 W/m ² K
---------	-----------------------------

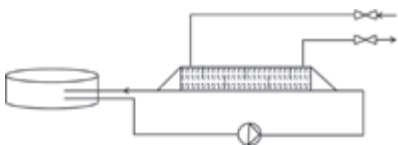
Energienutzung Abwasserkanal

Beispiel Abwasserwärmenutzung aus Kanal ohne Siebung



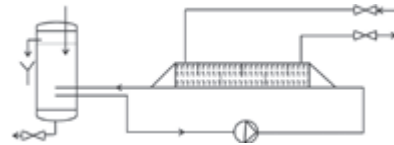
Energienutzung Kläranlage Oberflächengewässer

Beispiel Abwasserwärmenutzung in Kläranlage



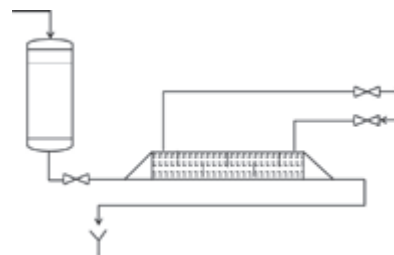
Energienutzung im Gebäude

Beispiel in Kombination mit Sammelbehälter



Energienutzung Prozessabwärme

Beispiel Prozessabwärme Molkereibetrieb



Energienutzung Brüde, Abluft

Beispiel Brüdenkondensation

