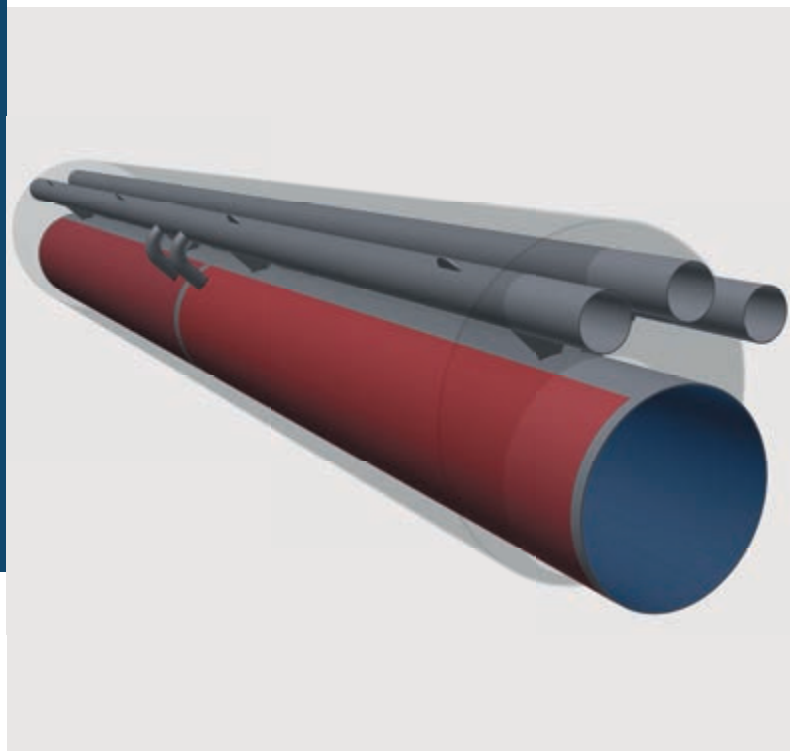


Druckrohrwärmetauscher

KASAG Pressurepipe

Das Abwasser fließt im Hauptrohr und wird als Energiequelle genutzt. Über einen speziellen Doppelmantel wird auf dem gesamten Rohrumfang Wärme entzogen oder abgeführt. Das Hauptrohr wird der Druckstufe entsprechend nach PED (EN13445 / AD-2000) ausgelegt. Der Druckrohrwärmetauscher eignet sich für die Energienutzung in neuen oder als Ersatz von bestehenden Druckrohren.



Technische Daten

Material	Edelstahl 1.4404, 1.4571
Mantel	isoliert, PE-ummantelt
Segmentlänge	2–6 Meter
Applikation	geeignet für Heizen und Kühlen
Einsatzgebiet	Abwasser, Trinkwasser, feststoffhaltige Flüssigkeiten aller Art
Installationsort	erdverlegt oder aufgestellt im Freien

Wärmetauscherleistung (Heizen)

Hauptrohr Durchmesser	
200 mm	1.6 kW / m
400 mm	3.2 kW / m
600 mm	4.8 kW / m
800 mm	6.3 kW / m

Annahme

Temperatur Quelle	13 °C
Vorlauftemperatur	6 °C

