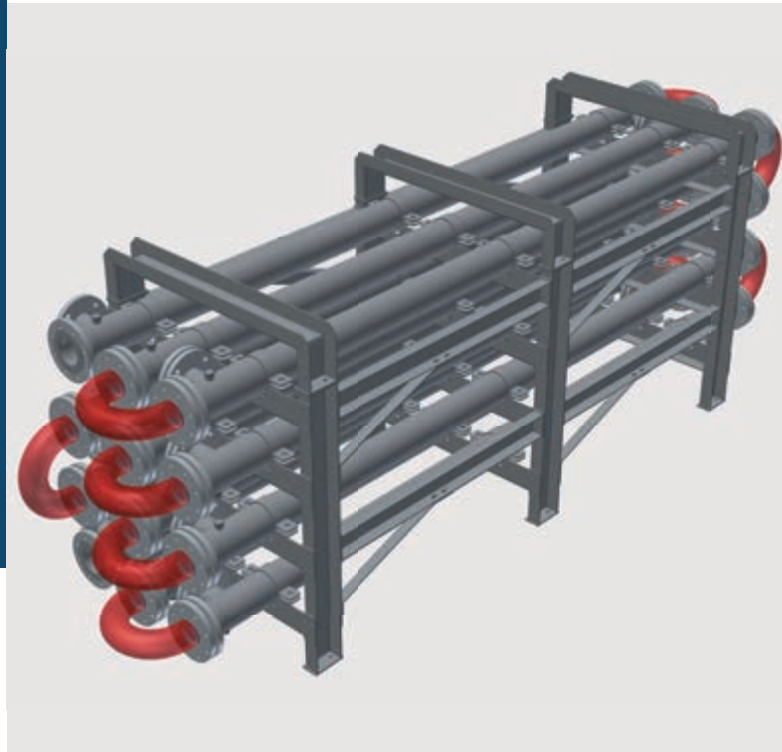


# Doppelrohrwärmetauscher

KASAGDouble

Das Abwasser fließt im Innenrohr des Doppelrohrwärmetauschers und wird als Energiequelle genutzt, wobei Wärme entzogen oder abgeführt wird. Der Zwischenkreislauf verläuft zwischen dem äusseren und dem inneren Rohr. Zur Leistungsoptimierung und bei hohen Feststofffrachten im Abwasser werden Spezialrohre anstelle herkömmlicher Rohre eingesetzt. Der Doppelrohrwärmetauscher eignet sich vorab für Grau- und Schwarzwasser in Gebäuden, im Abwasserkanal und in der Kläranlage.



## Technische Daten

Material	Edelstahl 1.4307, 1.4404, 1.4571
Rohrlänge	3 oder 6 Meter
Applikation	geeignet für Heizen und Kühlen
Einsatzgebiet	Abwasser (Industrie und Kommunen), feststoffhaltige Flüssigkeiten aller Art
Installationsort	innen oder aussen

## Wärmetauscherleistung (Heizen)

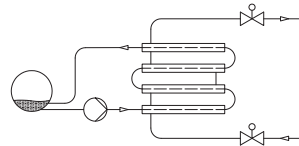
Rohrdurchmesser	
DN32	400 W / m
DN40	460 W / m
DN50	600 W / m
DN65	720 W / m
DN80	840 W / m

## Annahme

Abwassertemperatur	13 °C
Vorlauftemperatur	6 °C

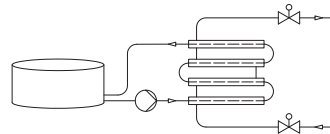
## Energienutzung Abwasserkanal

Beispiel Abwasserwärmenutzung aus Kanal ohne Siebung



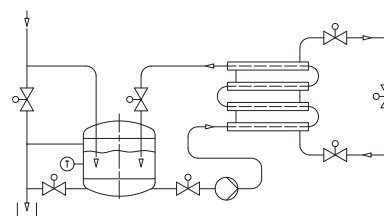
## Energienutzung Kläranlage

Beispiel Abwasserwärmenutzung in Kläranlage



## Energienutzung im Gebäude

Beispiel in Kombination mit Sammelbehälter



## Energienutzung Prozessabwärme

Beispiel Prozessabwärme Molkereibetrieb

