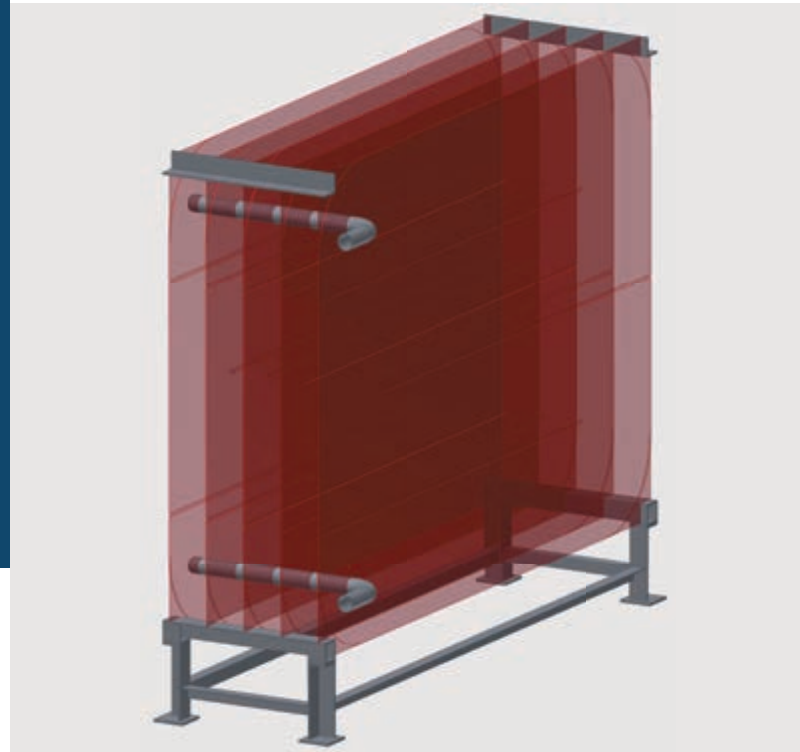


Beckenwärmetauscher

KASAGPool

Als Energiequellen werden Abwasser oder Prozesswasser (Source) genutzt. Das Wärmetauscherelement ist im Fluid eingetaucht. Der Wärmeaustausch erfolgt über die vertikalen Flächen mittels freier Konvektion. Beckenwärmetauscher eignen sich für die Energienutzung aus Becken jeglicher Art. Die modulare Bauweise ermöglicht individuelle, erweiterbare Lösungen für unterschiedliche Anwendungen. Beispielsweise als Energiequelle im Absenkbecken von Thermalbädern. Um die Installationszeit zu verkürzen, werden die Wärmetauscherregister und die Verrohrung bereits vormontiert angeliefert.



Technische Daten

Material	Edelstahl 1.4404, 1.4571
Material Leitungen	Edelstahl 1.4404, 1.4571 oder PE
Applikation	geeignet für Heizen und Kühlen
Einsatzgebiet	Prozesswasser, Abwasser, Trinkwasser, feststoffhaltige Flüssigkeiten aller Art
Installationsort	in Klärbecken, Rückhaltebecken, Absenkbecken etc.

Wärmetauscherleistung

Wärmetauscherfläche zirka 2.14 kW/m²

Annahme

Abwassertemperatur	13 °C
Vorlauftemperatur	6 °C

